

Kunde: _____ BV: _____ STL.Nr.: _____ Auftrags Nr.: _____ Pos.: _____ LW: _____

Stk. _____ BB _____ mm x BH _____ mm

- Öffnungsrichtung** nach außen nach innen
Gehflügel DIN rechts DIN links
- Montageposition** IDL (in der Leibung) HDL (hinter der Leibung) VDL (vor der Leibung)
- Bodenabschluß:** L40 FR60/30 FR60/40 BAF S10 VZ NIRO

Torstock Option: _____

- Torblatt:** BASIC SONNE 1 SONNE1-GT-V SONNE1-GT-RAUTE
Motiv BASIC-IND SONNE 2 SONNE2-GT-V SONNE2-GT-RAUTE
 FISCHGRÄT SONNE 3 SONNE3-GT-V SONNE3-GT-RAUTE

- Gehtür** GehtüreS50 GehtürS10 GehtürS0
 Opt. Geht.S50 Opt. Geht.S10 Opt. Geht.S0
 nach außen links nach auß.rechts nach innen links nach innen rechts

- Türschließer:** TS92 TS92RF _____

- Türöffner:** 12V

- Torriegel:** Edelstahlprücker 3-fach Verriegelung Druckstange _____ mm

- Briefweinfwurf C0:** Kasten _____ Postkorb _____

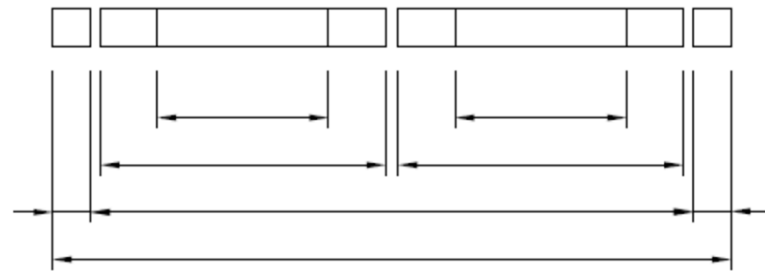
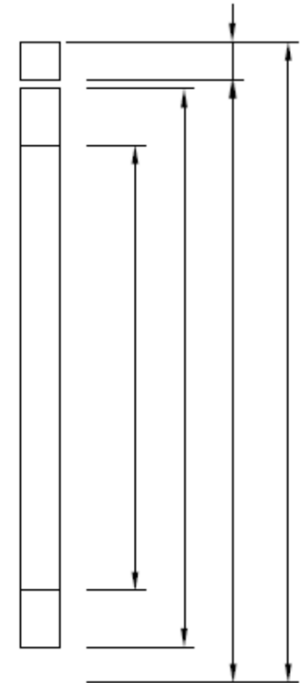
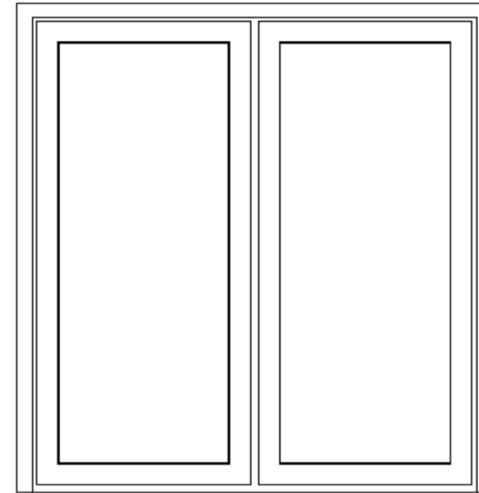
- Feststeller:** Standard bis 3000x3000mm GIMET Bodenfestst. 90mm Bodenriegel
 > 3000x3000mm Wandfeststeller

Torblatt Option: _____

- Farbgruppe:** _____ Rahmen Farbe _____ matt
 _____ Paneel außen Farbe _____ matt
 _____ Paneel innen Farbe _____

- Drehtorantrieb:** TWIST350 2-flügelig PWR50H PWR50H/Akku gerichtet f. Antrieb

Ansicht von Außen



- Montageuntergrund: _____
 Winkel 65/45 links rechts oben
 Winkel 75/45 links rechts oben
 Pratzte 150 / 250 links rechts oben
 Montage durch Stock links rechts oben
 Montagew.durchg. links rechts oben
 Montagemat. RAL wie Rahmenteile